



vorlochen...



einschlagen...



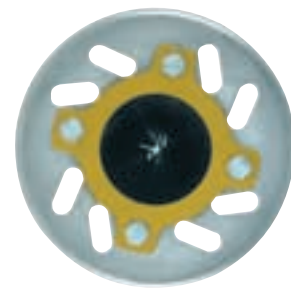
ausrichten...



fertig eingeschlagen, gefettet...



...und verschraubt.



Das Programm "FERRADIX®"

	Ausführungen		Verlängerung Länge 40 cm	Einschlagwerkzeuge	
	Länge 60 cm	Länge 40 cm		für Vorschlag- hammer	für Kompressor- hammer
für Pfosten 40 x 80 mm			ohne Verlängerung		
Bestell-Nr.	200112	200111		130005	130000 130003
für Pfosten Ø 50 mm			ohne Verlängerung		
Bestell-Nr.	200200	200102		110060	100160 110047 110048
für Pfosten Ø 60 mm					
Bestell-Nr.	2068	2066	2070	100150	100170 100125 100126
für Pfosten Ø 60 mm zusätzlich mit 3 Erdkrallen			ohne Verlängerung		
Bestell-Nr.	200122 <small>Gesamtlänge 70 cm</small>	200121 <small>Gesamtlänge 50 cm</small>		100150	100170 100125 100126
für Pfosten Ø 76 mm				kein Werkzeug für Vorschlag- hammer	
Bestell-Nr.	2078	2076	2077	-	130006 130008
für Pfosten 80 x 80 mm	Länge 50 cm		ohne Verlängerung	Kompressor- hammer erforderlich	für Kompressor- hammer
Bestell-Nr.	200300				



Gebr. Strab GmbH + Co

Behrstrasse 53
D- 73240 Wendlingen/Neckar
Tel. +49 (0) 7024 / 94 10 0
Fax +49 (0) 7024 / 94 10 55
e-mail: info@straeb.de
Homepage: www.straeb.de

F 076 / 0303 Technische Änderungen vorbehalten



Verankerungstechnik



Umweltfreundlich, kostengünstig:
Die Patent-Lösung für Städte und Gemeinden.

Der Wurzelpfahl FERRADIX®

**Schildermontage
innovativ.**

Die einfache Lösung zur Schildermontage für Städte und Gemeinden.

Spart Zeit, Beton und Kosten: Der Wurzelffahl FERRADIX®.

wirtschaftlicher Nutzen



deutlich weniger Kosten:

spart Material, Transport- und Entsorgungskosten



Schnelle Montage:

Zeitaufwand reduziert sich auf ein Minimum.



Sofort einsetzbar:

Wiederanfahrt entfällt, weniger Verkehrsbeeinträchtigung.



Einfach austauschbar:

Ein Schraubenschlüssel genügt.

Innovative Verankerungstechnik: Der patentierte Wurzelffahl FERRADIX® ermöglicht eine wesentlich einfachere, kostengünstigere und ökologisch verträglichere Montage von Schildern in der Natur, auf Straßen, Wegen und Plätzen.

► Der Wurzelffahl FERRADIX® kann in der Natur meist ohne Beton montiert werden, auf Asphalt mit einem Minimum an Beton. ► Die Montagezeit reduziert sich auf einen Bruchteil. ► Der Wurzelffahl FERRADIX® ist sofort nach der Montage gebrauchsfertig. ► Keine zweite Anfahrt nötig. ► Wird ein Schild nicht mehr benötigt, kann der Wurzelffahl FERRADIX® rückstandsfrei demontiert werden. ► Der Wurzelffahl FERRADIX® ist mehrfach wiederverwendbar. ► Der Wurzelffahl FERRADIX® kann problemlos verschrottet und recyclet werden.

Kostenvergleich (für 100 Pfosten), mit Ökobilanz

bisherige Methode	Wurzelffahl FERRADIX®
Das Setzen von 100 Pfosten erfordert 20 Tonnen Beton und verursacht 11 m³ (ca. 15 Tonnen) Bauschutt.	Das Setzen von 100 Pfosten (eine Hälfte in Naturboden, die andere im Asphalt) benötigt 0,5 Tonnen Beton und verursacht 0,3 m³ (ca. 0,4 Tonnen) Bauschutt.
Das insgesamt zu transportierende Gewicht beträgt ca. 35 Tonnen.	Das insgesamt zu transportierende Gewicht beträgt max. 1 Tonne.
Transportwege für Anfahren des Betons und Wiederanfahren nach der Trocknung des Fundamentes: ca. 1200 km. Inanspruchnahme eines Fahrzeuges während ca. 300 Arbeitsstunden.	entfällt, da nicht erforderlich

Ergebnis: Bedeutende Vorteile durch den Wurzelffahl FERRADIX®:

- 19,5 t Beton werden eingespart und müssen somit nie entsorgt werden
- 10,7 m³ (ca. 14,6 Tonnen) Bauschutt müssen nicht entsorgt werden
- 1200 Fahrtkilometer entfallen
- 300 Arbeitsstunden können für andere Aufgaben genutzt werden*

* in Anbetracht der Vielfalt der Montagemethoden sind die Arbeitsstunden auf der Baustelle nicht in der Tabelle enthalten. Auf Wunsch kann eine detaillierte Aufstellung zur Verfügung gestellt werden.



Montage vor Ort:
Der Wendlinger Bürgermeister überzeugt sich persönlich von den Vorteilen.

In der Praxis bewährt
Als eine der ersten hat sich die Stadt Wendlingen am Neckar, Heimatgemeinde der Herstellerfirma, für den Wurzelffahl FERRADIX® entschieden, weil die umweltfreundliche Patentlösung Arbeitszeit, Material und Kosten spart.

ökologischer Nutzen



minimaler Eingriff in die Natur



Rückstandsfrei zu entfernen



Wiederverwenden oder 100% recyceln



Ressourcen schonen
weniger Material- und Energieverbrauch

Und so sieht die Praxis aus*:

im Naturboden

im Asphalt

vorlochen...

Zur Montage des Wurzelffahls FERRADIX® wird zunächst mit einer Eisenstange** vorgelocht.

einschlagen...

Der Wurzelffahl FERRADIX® wird einfach angesetzt und mit dem Hammer** eingeschlagen.

** vorzugsweise können diese Arbeiten - statt manuell - mit einem Kompressorhammer vorgenommen werden.

ausrichten...

Einfache Kontrollen mit der Wasserwaage genügen, um das Lot zu überprüfen und zu korrigieren.

fertig eingeschlagen...

Abschließend wird der Wurzelffahl FERRADIX® einige Zentimeter unter die Terrainoberkante eingeschlagen.

...und verschraubt.

Die Montage-Plattform hat vier Gewinde zum Anschrauben des Schilderpfostens. Der Pfosten wird durch eine Spannplatte fixiert. Durch die vielen Öffnungen kann im Laufe der Zeit das Gras wachsen.

*Diese Beschreibung ist kein Ersatz für die Montageanleitung oder eine Mitarbeiterschulung.

öffnen des Belages...

Mit dem Kompressorhammer*** werden Asphaltdecke und Untergrund nach einem speziell für den Wurzelffahl FERRADIX® entwickelten Verfahren geöffnet.

einschlagen...

Mit einem Kompressorhammer*** wird der Wurzelffahl FERRADIX® in das vorbereitete Loch eingeschlagen.

***Ersatzweise können diese Arbeiten auch manuell mit Vorschlaghammer und Spitzmeißel vorgenommen werden.

... und mit Beton komprimieren

Dann wird das Loch mit Mörtel aufgefüllt und zusätzlicher Beton seitlich angebösch. Nun fährt man mit dem Einschlagen fort. Beton quillt seitlich heraus.

ausrichten...

Einfache Kontrollen mit der Wasserwaage genügen, um das Lot zu kontrollieren und zu korrigieren.

...und fertig.

Der Schilderpfosten kann sofort mittels einer Spann- und Abdeckplatte mit vier Schrauben angeschraubt werden. Die Montagestelle bietet ein sauberes Bild.



öffnen des Belages...



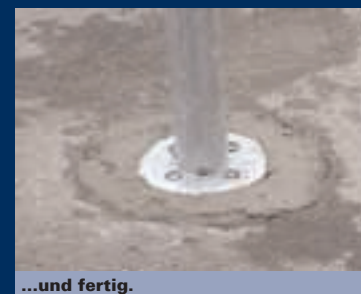
einschlagen...



...und mit Beton komprimieren



ausrichten...



...und fertig.